

# 第21回日本乳癌学会中国四国地方会 教育セミナー【診断編】

## 乳癌領域における画像診断最新情報 -術式選択のための画像診断を中心に-

国立病院機構四国がんセンター 乳腺外科

河内 麻里子

# 症例 44歳 女性

## 【現病歴】

左乳房腫瘤を自覚し近医を受診  
精査目的に乳腺外来紹介

【既往歴】 特記事項なし

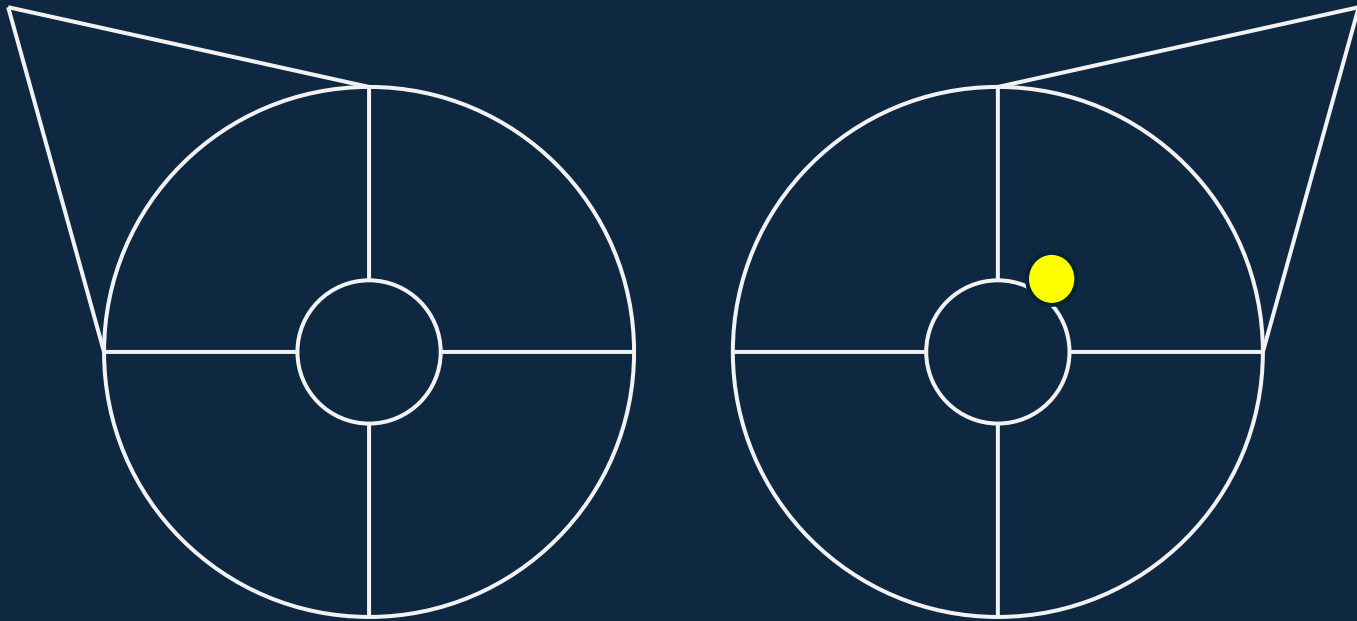
【家族歴】 特記事項なし

【生活歴】 喫煙なし、機会飲酒

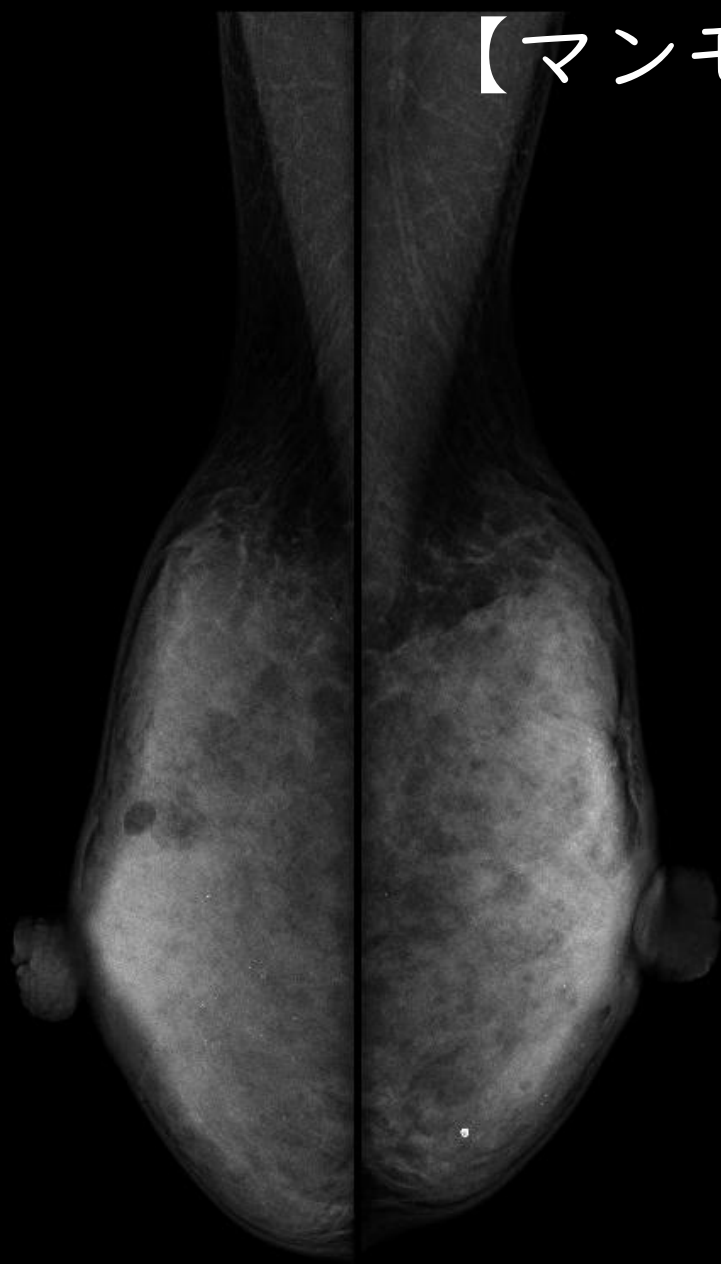
【その他】 初経13歳 閉経前 未経妊 授乳歴なし

## 【視触診】

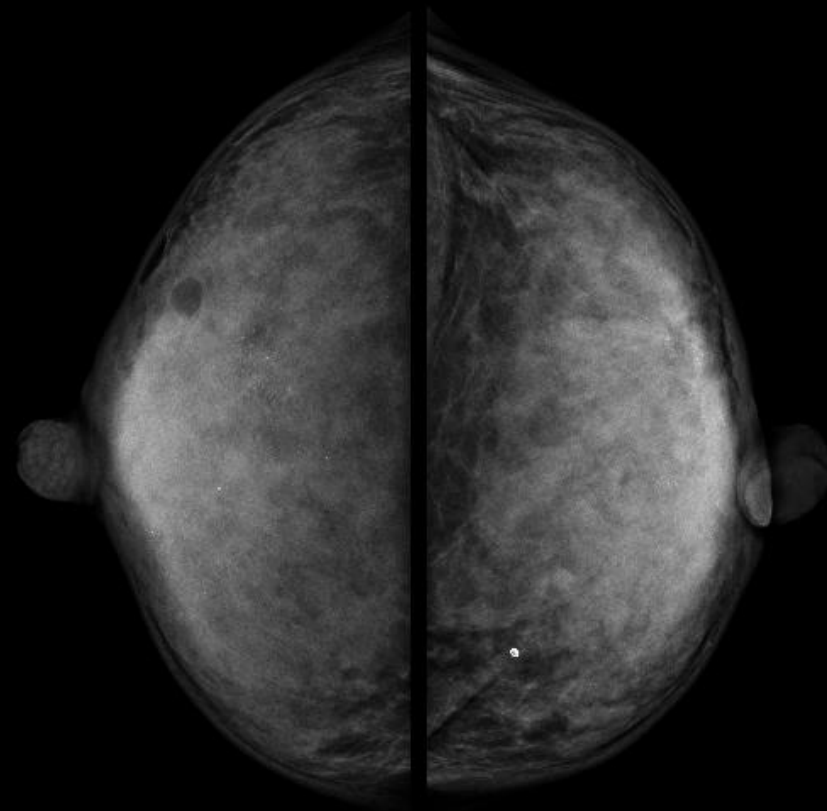
左C区域 1cm大 腫瘤を触知 可動性良好  
Delle(-) Dimpling(-) 乳頭異常分泌なし  
両側腋窩・鎖骨上に腫大リンパ節触知せず



# 【マンモグラフィ】



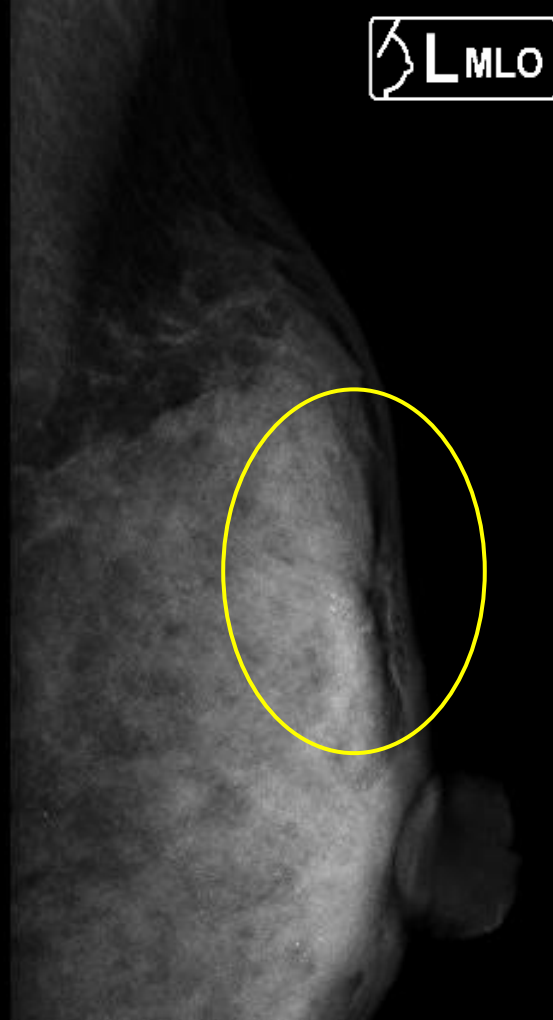
ML0



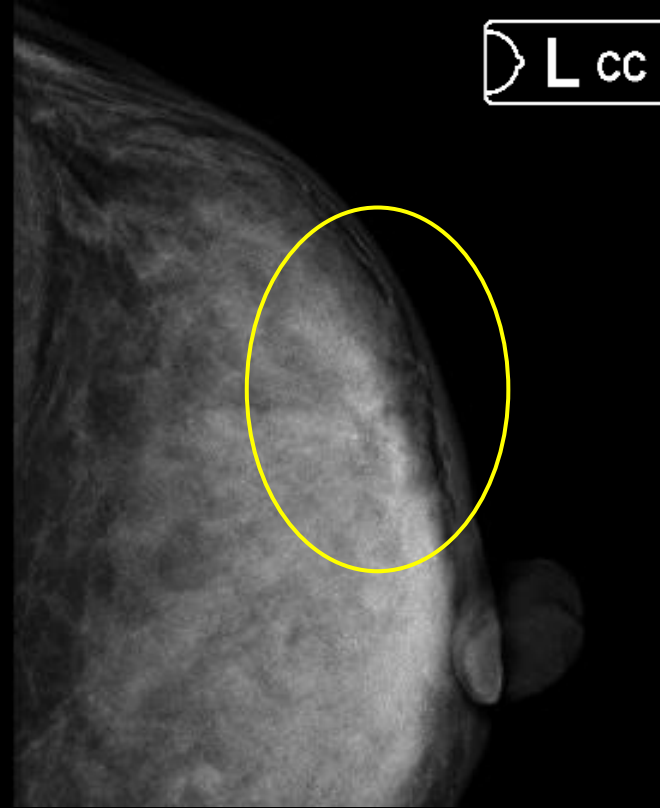
CC



# 【マンモグラフィ】



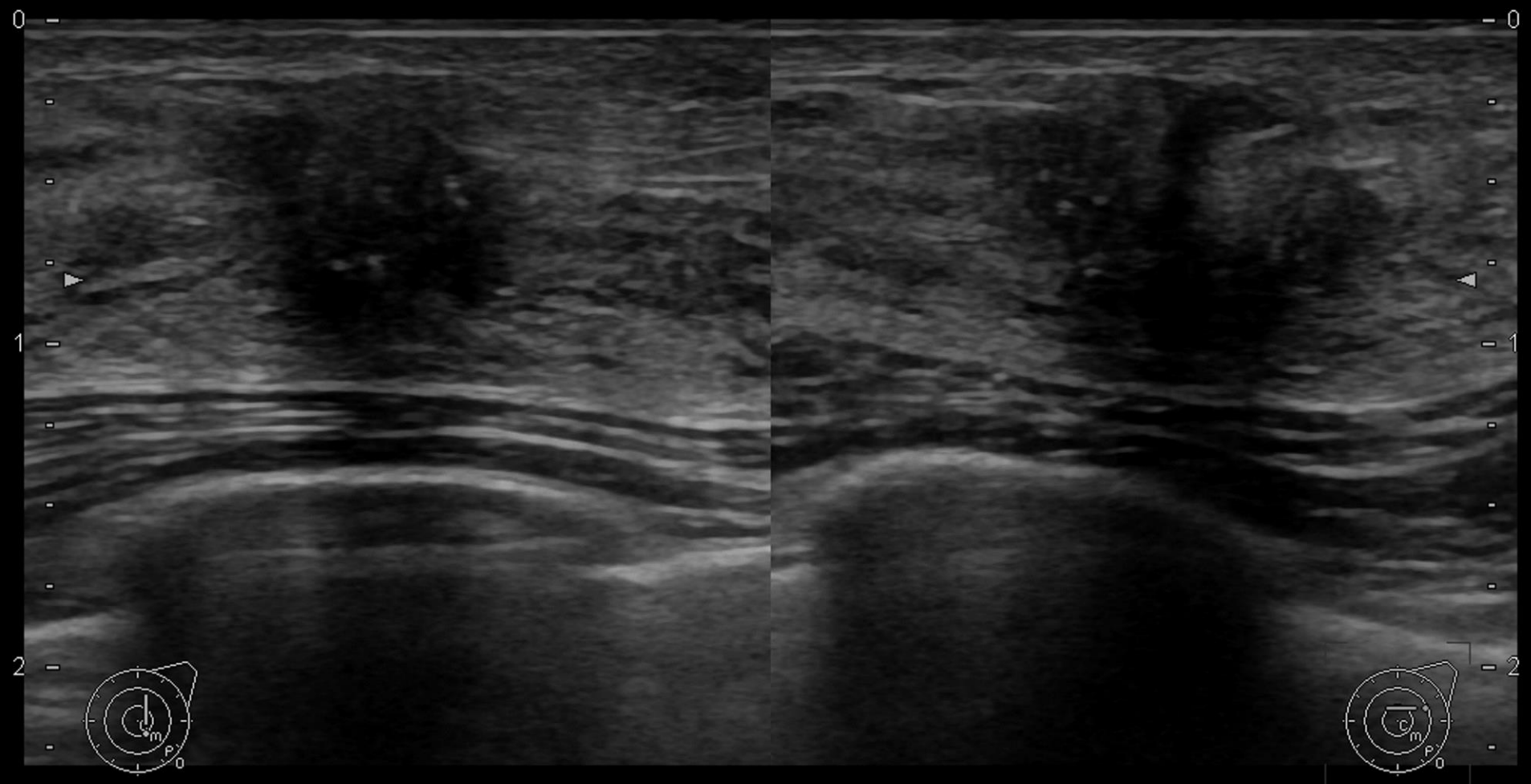
L MLO



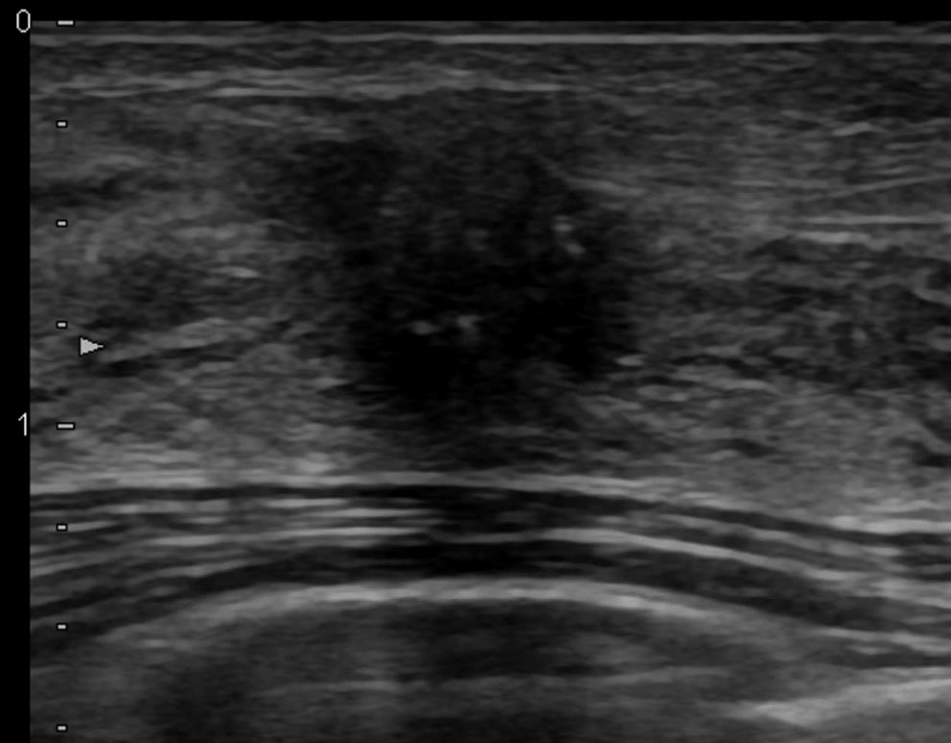
L CC

不均一高濃度  
両側ほぼびまん性に微小円形石灰化あり  
左M・0 Distorsion

右DMC2 左DMC4



## 【乳腺超音波検査】



左C区域 1時方向  $13.7 \times 10.6 \times 9.3\text{mm}$

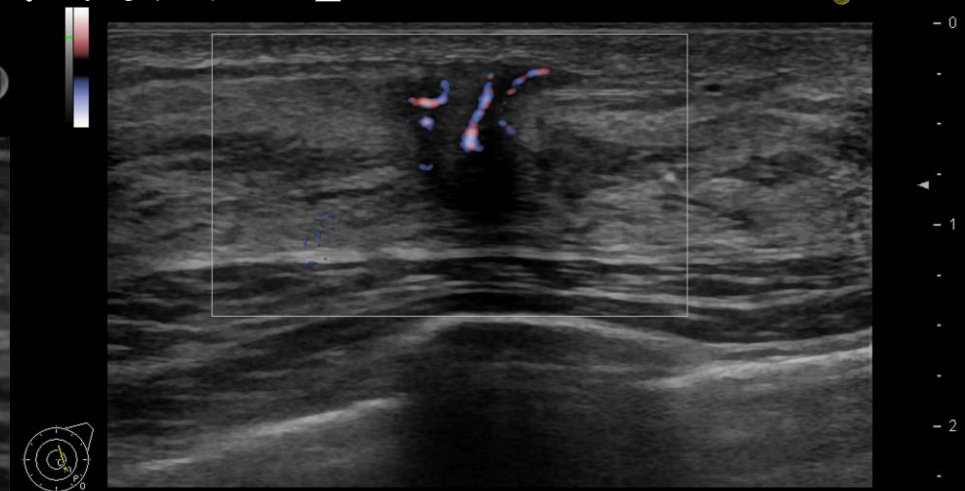
境界明瞭粗糙 不整形 低エコー腫瘍

NTD:  $11.9\text{mm}$

両側乳房に小嚢胞および点状高エコーを散見

両側腋窩に有意な腫大リンパ節なし

右DUC2 左DUC4



FR:8  
L75

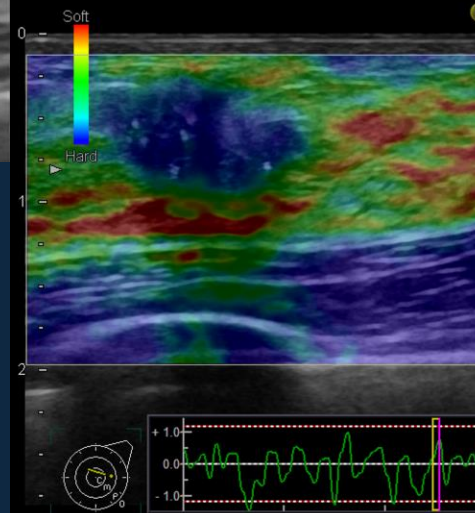
BG:13 DR:75 CG:40 CF:M  
HdTHI-R 350/7.5MHz

HITACHI

Breast

P:100% MI 1.2

TIS&lt;0.4



FR:15  
L75

BG:13 DR:75 F.Rej:5 N.Rej:3  
HdTHI-R BL:26% L75

BG:13 DR:75  
HdTHI-R

# 針生検

組織診断結果

臓器名：1:左・乳房

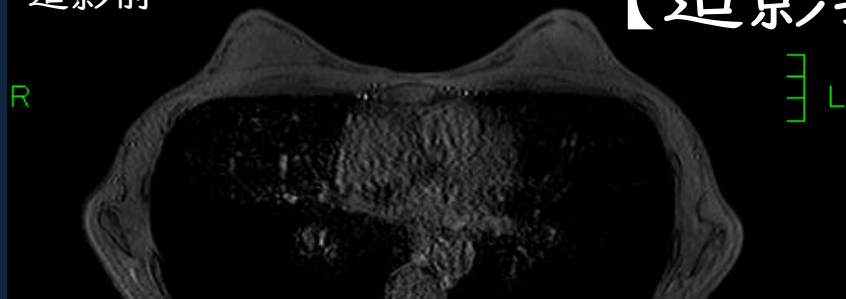
病理診断：Left breast cancer,  
invasive breast carcinoma of no special type  
(WHO 5th)

ER>50%、PgR>50%、HER2 score 1+

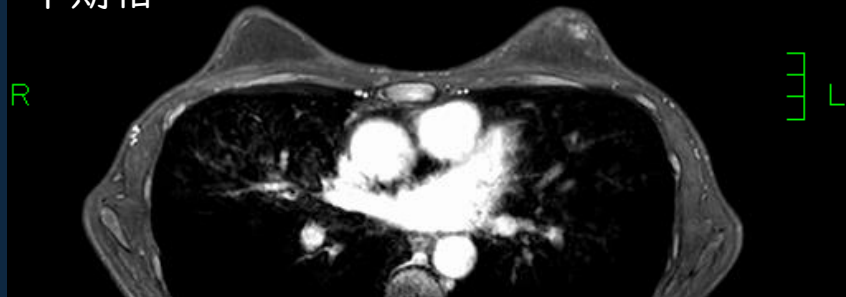


# 【造影乳房MRI】

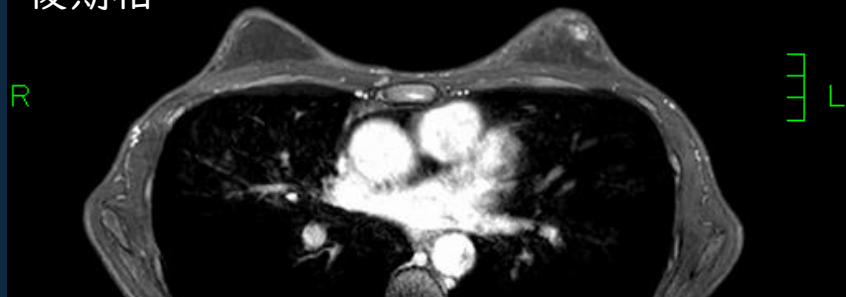
造影前



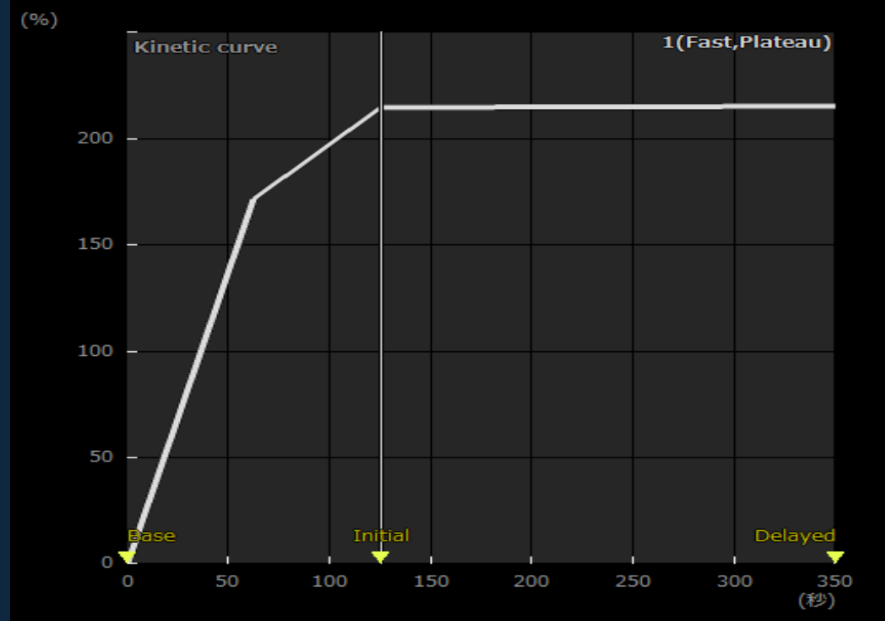
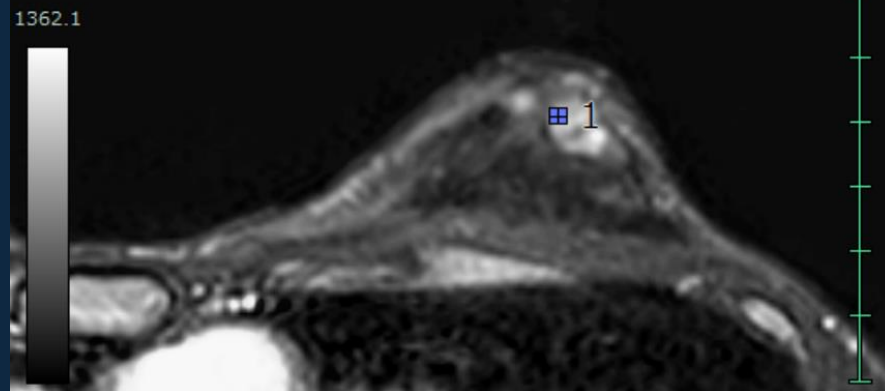
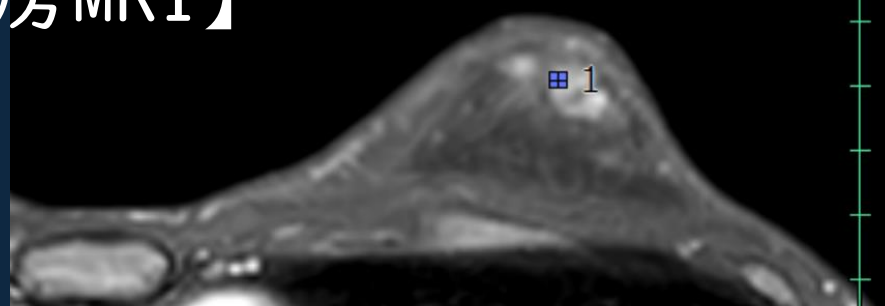
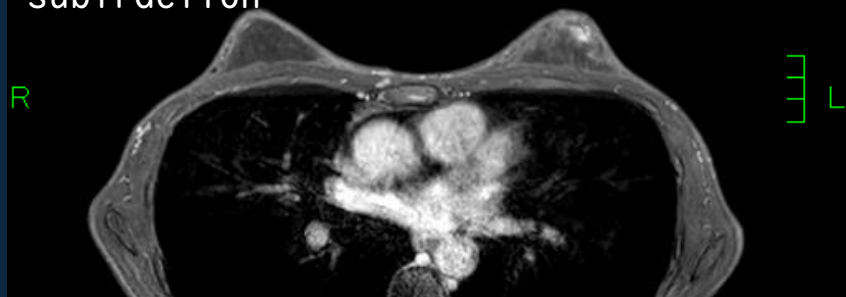
早期相



後期相

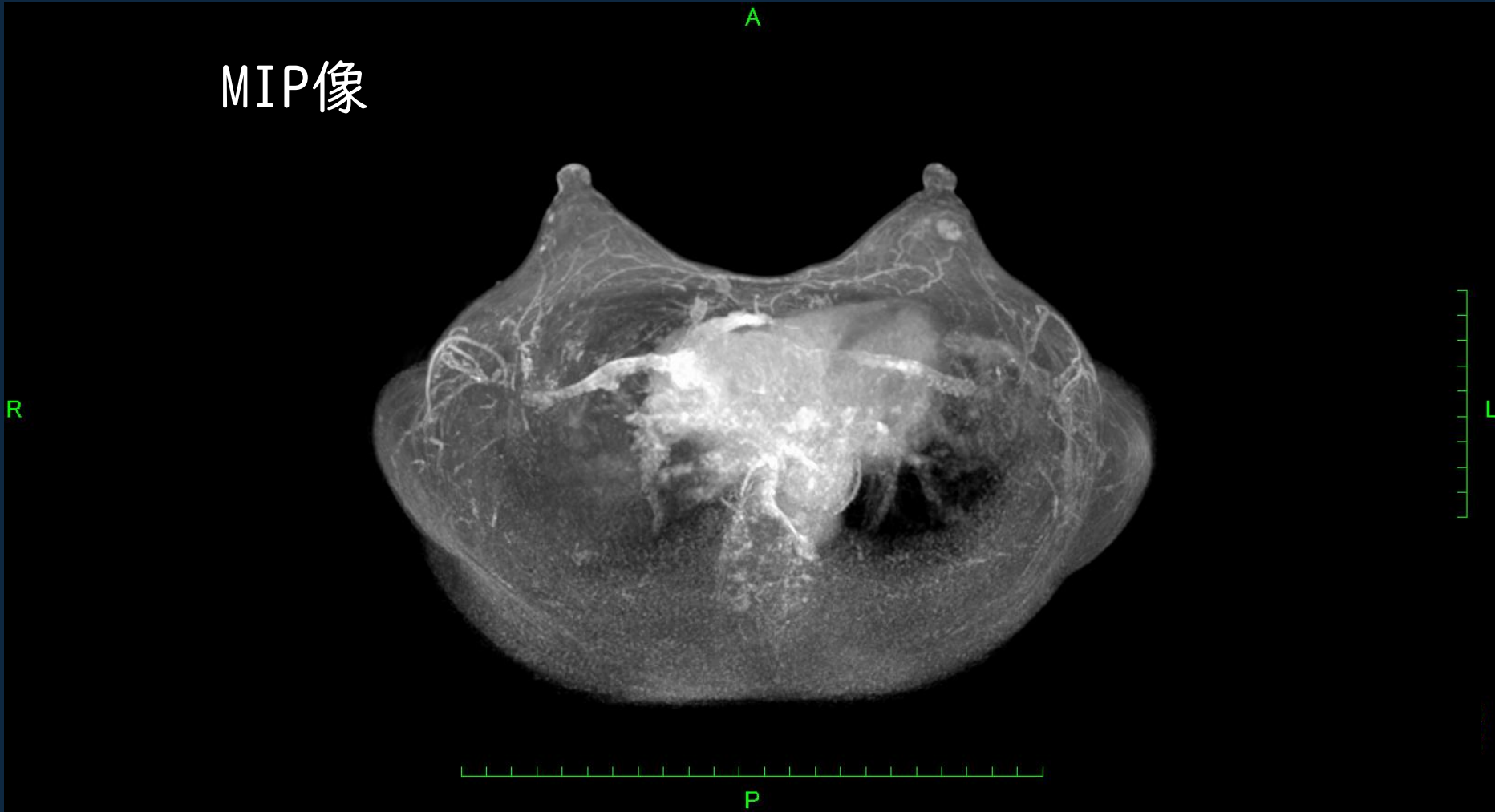


subtraction



# 【造影乳房MRI】

MIP像



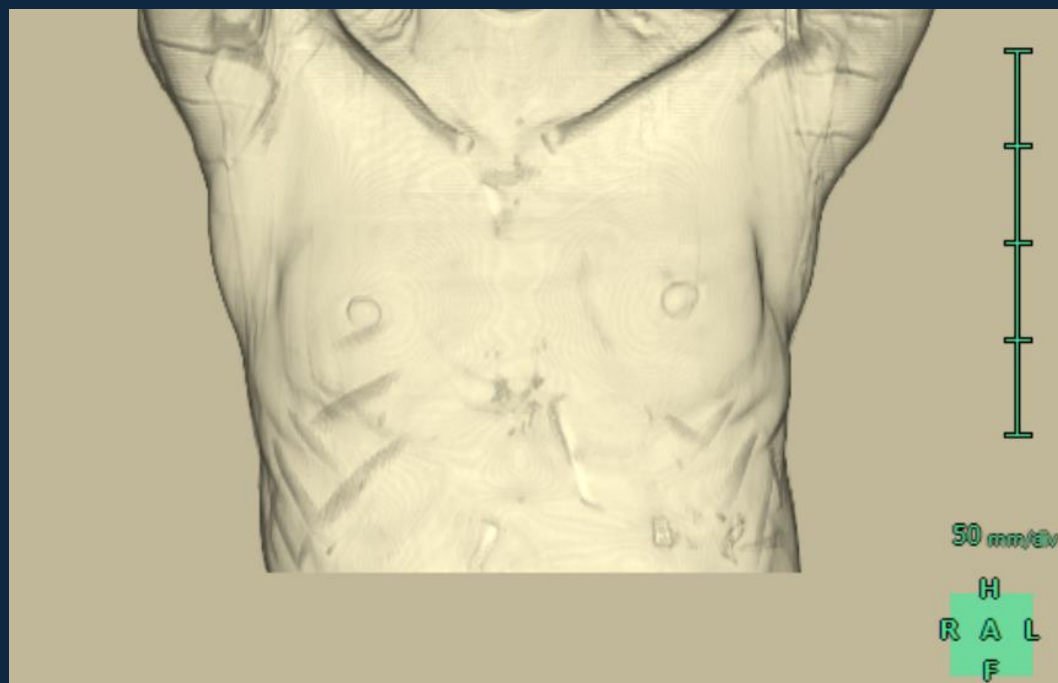
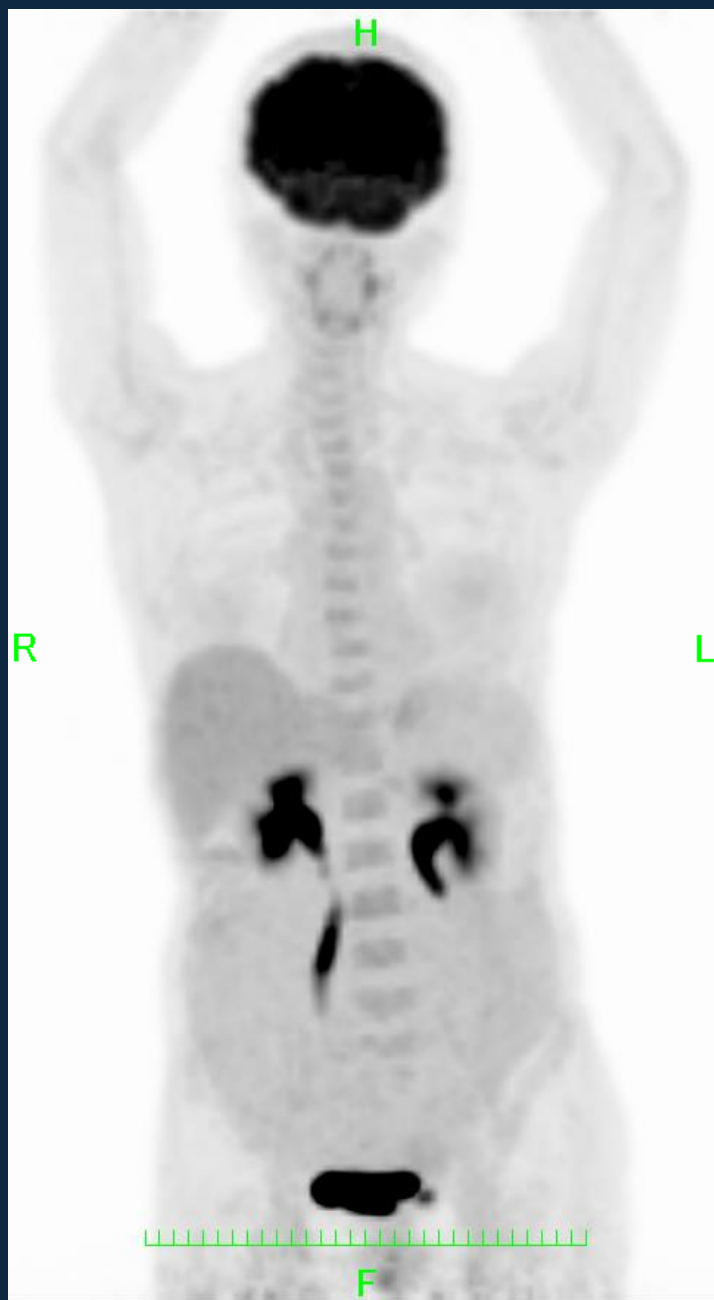
BPE : minimal

左乳房C区域 径11mm大腫瘍 (irregular, spiculated, heterogeneous)

fast-plateauの造影パターンでADC低値、DWI高信号を呈する病変 左BI-RADSカテゴリー6

右乳房に乳癌を疑う所見なし 右BI-RADSカテゴリー1

# 【FDG-PET/CT】



既知の左乳癌はPET/CT上不明瞭  
転移を疑う所見なし

診断：左乳癌 cT1cN0M0 stageIA (UICC-AJCC)  
ER>50%、PgR>50%、HER2 score I+



手術の方針

設問

本症例の術式は？